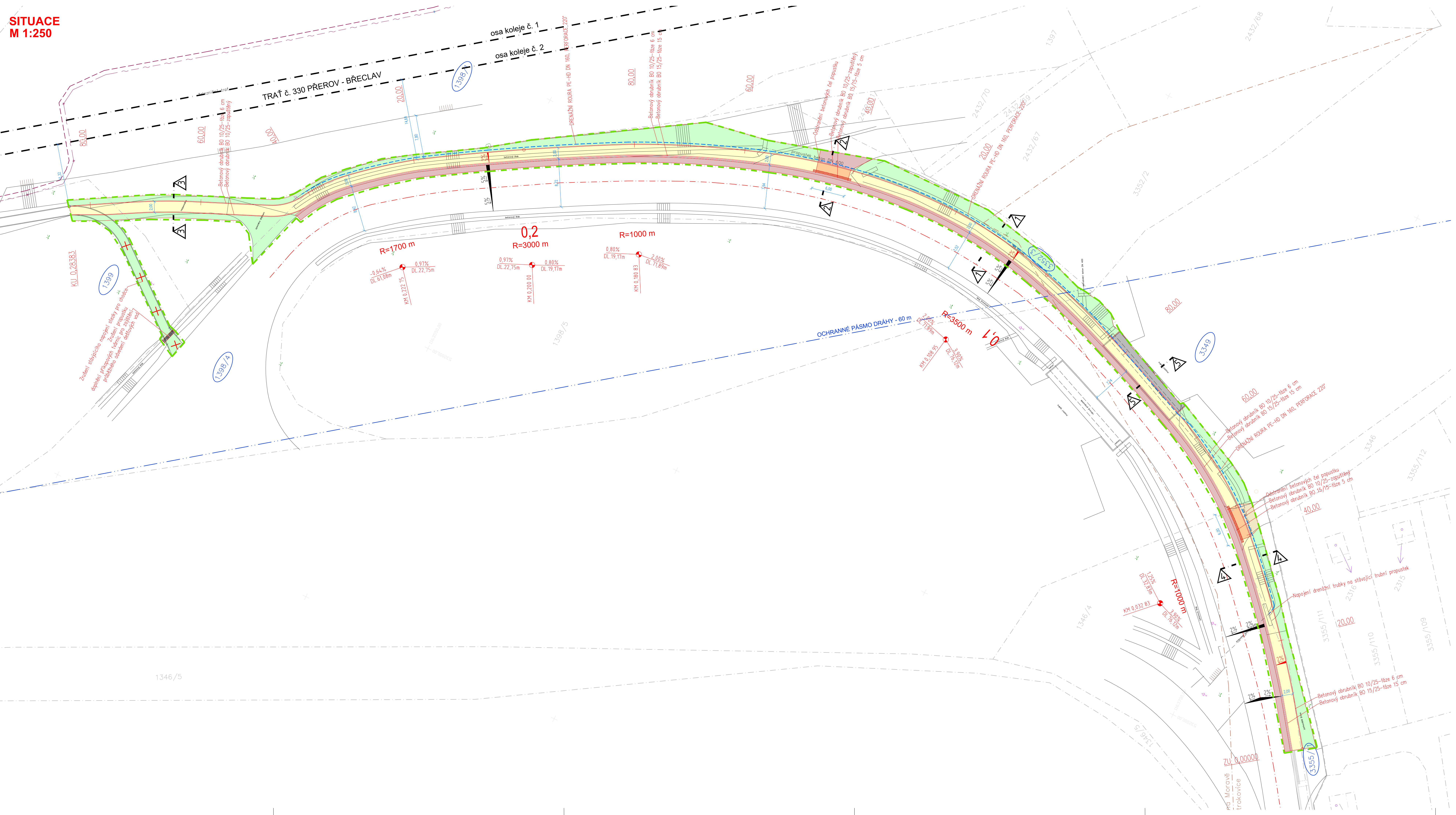


SITUACE  
M 1:250



**LEGENDA INŽENÝRSKÝCH SÍTÍ:**

stav	návrh	
		KANALIZACE
		VODOVOD
		PLYNOVOD
		DISTRIB. ROZVOD NN-VZDUŠNÝ
		DISTRIB. ROZVOD NN-ZEMNÍ
		DISTRIB. ROZVOD VN-VZDUŠNÝ
		DISTRIB. ROZVOD VN-ZEMNÍ
		ROZVOD VO-ZEMNÍ
		SDĚLOVACÍ KABELY
		SDĚLOVACÍ KABELY TZZ – SPRÁVA ŽELEZNIC
		SILOVÉ KABELY 6kV – SPRÁVA ŽELEZNIC
		HRANICE PARCEL–DLE KN
		OBVOD STAVENIŠTĚ

**LEGENDA OBJEKTŮ:**

stav	návrh	
		RODINNÉ DOMY
		STROMY

**LEGENDA PLOCH:**

stav	návrh	
		CHODNÍK (ŠEDÁ BARVA) – BETONOVÁ DLAŽBA 20x10 tl. 60 mm
		VJEZD (ŠEDÁ BARVA) – BETONOVÁ DLAŽBA 20x10 tl. 80 mm
		ZATRAVNĚNÁ PLOCHA–dotčená staveb. pracemi
		KOMUNIKACE – PŘEFŘEZOVÁNÍ
		PLOCHA PŘEDLÁŽDĚNÍ, ŠTERKOVÁ ÚPRAVA
		DOBETONOVÁNÍ PLOCHY ZA CHODNÍKEM V PODJEZDU
		PŘÍKOPOVÁ TVÁRNICE – šířka 0,60 m
		HMATOVÁ DLAŽBA TN TZÚS 12.03.04 – červené barvy
		DVOJŘÁDEK Z ŽULOVÉ KOSTKY
		BETONOVÝ OBRUBNÍK BO 15/25
		BETONOVÝ OBRUBNÍK BO 10/25
		BETONOVÝ OBRUBNÍK BO 15/15

SOUŘADICOVÝ SYSTÉM: JTSK  
VÝŠKOVÝ SYSTÉM: Bati 64  
POLOHA STAVNÝCH INŽENÝRSKÝCH SÍTÍ JE INFORMATIVNÍ

VYPRACOVAL: Ing. Aleš Trněný	ZODP.PROJEKT: Ing. Karel Kuchař	KRESLIL: Ing. Aleš Trněný	VED.PROJEKCE: Zuzana Kuchařová	NELL PROJEKT s. r. o. Zarání 428 760 01 22m
KRAJ: ZLÍNSKÝ KAT. ÚZEMÍ: OTROKOVICE				FORMÁT: 12x44
STAVEBNÍK:MĚSTO OTROKOVICE				DATUM: 3/2022
AKCE: VÝSTAVBA CHODNÍKU PODÉL VĚTVY I SILNICE I/55				STUPEŇ: DUSP
OBSAH: SITUACE				ČÍSLO VÝKRESU: D.1.1.2.a

